

IMÁGENES DEL VIEJO MADRID



La Plaza Mayor a través del tiempo

Los orígenes de la plaza se remontan al **Siglo XV**, cuando en la confluencia de los caminos (hoy en día calles) de Toledo y Atocha, a las afueras de la villa medieval, se celebraba en este sitio, conocido como «Plaza del Arrabal», el mercado principal de la villa, construyéndose en esta época una primera casa porticada, o lonja, para regular el comercio en la plaza.

EVOLUCIÓN DE LA PLAZA MAYOR DE MADRID



Plaza del Arrabal en 1580



Plaza del Arrabal después de 1580



Plaza Mayor en 1619



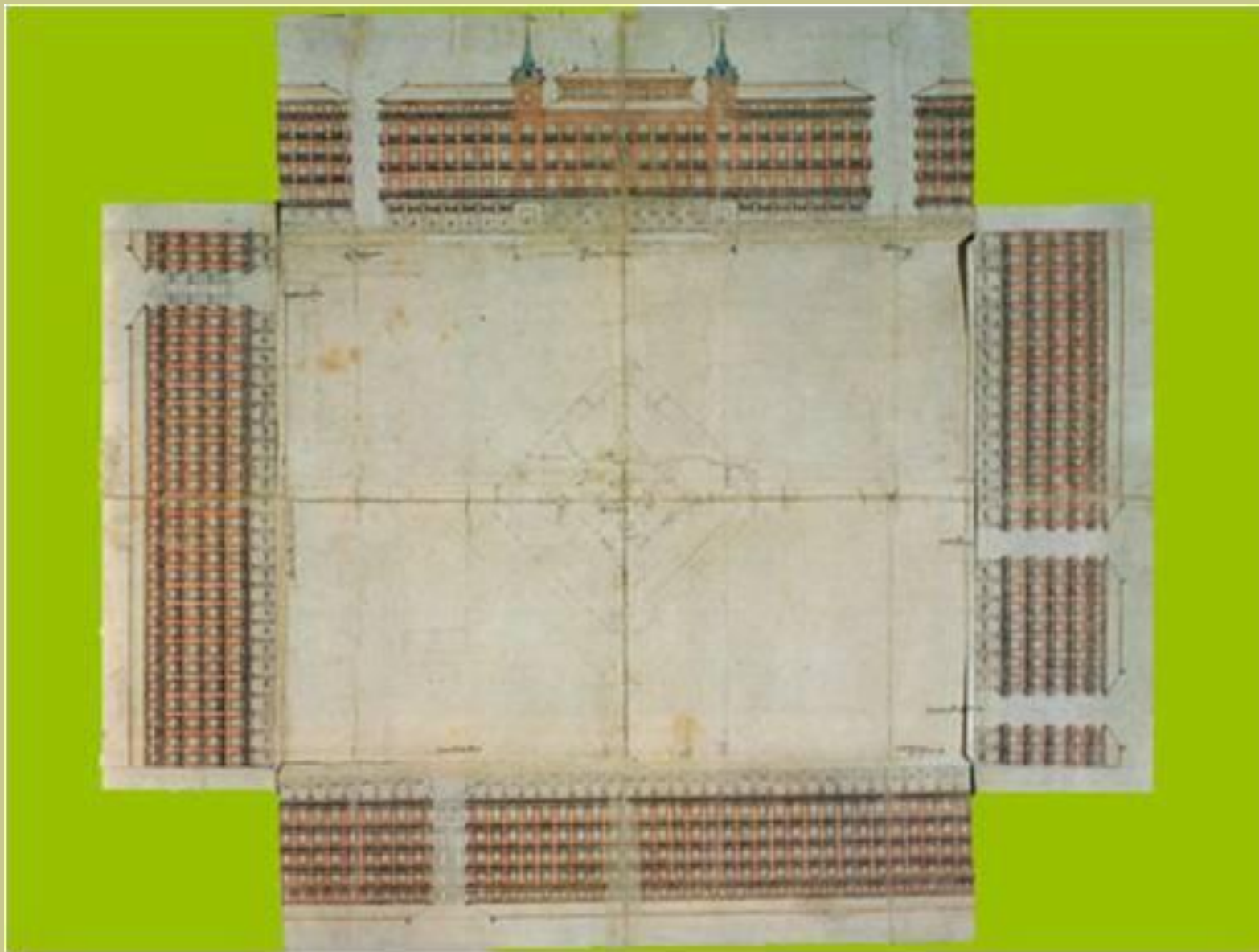
Plaza Mayor actual

En 1580, tras haber trasladado la corte a Madrid en 1561, **Felipe II** encargó el proyecto de remodelación de la plaza a **Juan de Herrera**, comenzándose el derribo de las «casas de manzanas» de la antigua plaza ese mismo año. La construcción del primer edificio de la nueva plaza, la **Casa de la Panadería**, comenzaría en 1590 a cargo de *Diego Sillero*, en el solar de la antigua lonja.

En 1617, **Felipe III**, encargó la finalización de las obras a **Juan Gómez de Mora**, quién concluirá la plaza en 1619.

Placa conmemorativa



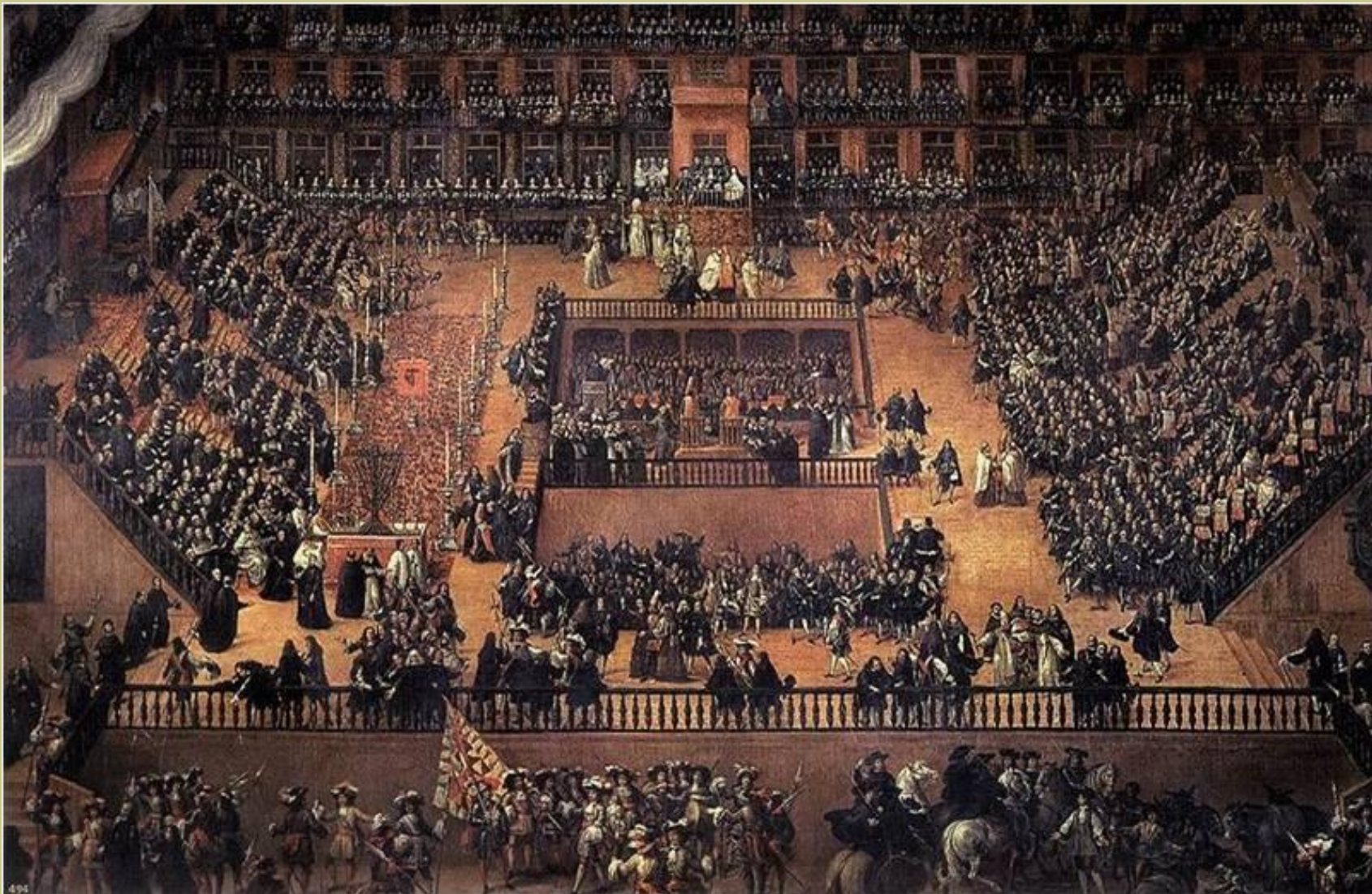


Proyecto de Juan Gómez de Mora



*Plaza Mayor hacia el siglo XVII. Anónimo; s. XVII
(Museo Municipal de Madrid)*

La Plaza Mayor se convirtió desde sus inicios, no solo en el principal mercado de la villa, tanto de alimentación, como de otros géneros (instalándose en sus soportales los principales gremios); sino también en el escenario de numerosos actos públicos, como corridas de toros, autos de fe, ejecuciones públicas, colocándose el patíbulo delante del **portal de pañeros** si la pena era de garrote; frente a la **Casa de la Panadería**, si era de horca, y ante la **Casa de la Carnicería**, si era de cuchillo o hacha. También se celebró en la Plaza Mayor la beatificación de San Isidro, santo patrón de Madrid.



*Auto de Fe en la Plaza Mayor. Francisco de Ricci; 1683
(Museo del Prado)*



*Vista de la Plaza Mayor de Madrid en 1623. Juan de la Corte; s. XVII
(Museo Municipal de Madrid).*



*Juego de Cañas en la Plaza Mayor. Juan de la Corte; s. XVII
(Museo Municipal de Madrid)*



Detalle del cuadro "Plaza Mayor" de Juan de la Corte, 1623.



*Fiesta de toros en la Plaza Mayor. Anónimo; s. XVII
(Museo Municipal de Madrid)*

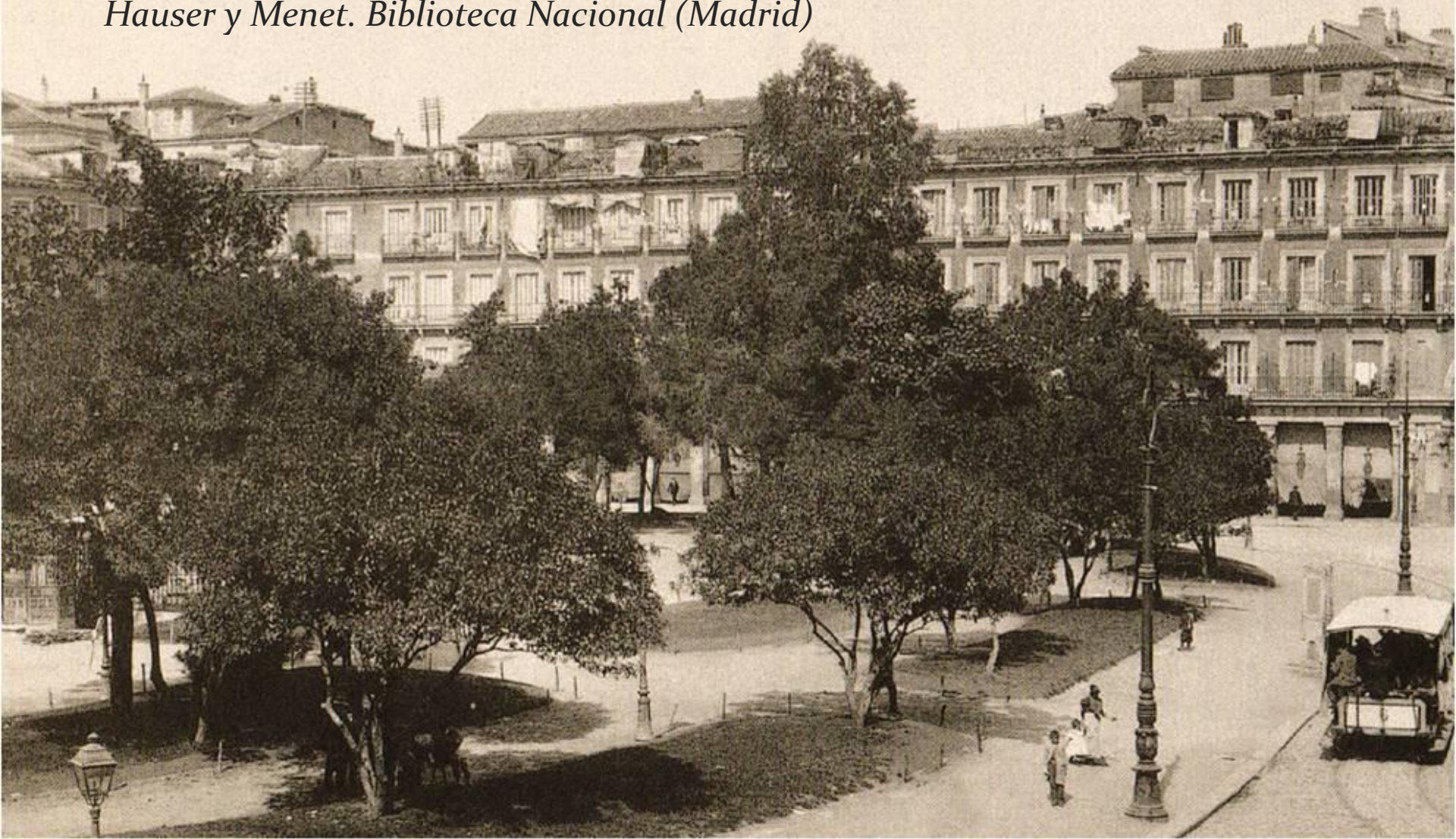
La Plaza Mayor perdió en 1848 la función de lugar de espectáculos con la que fue concebida, al remodelar el espacio central y convertirlo en un jardín a la francesa presidido por la estatua de Felipe III, que había sido esculpida por Juan de Bolonia Y Pietro Tacca en 1616.



*Plaza Mayor, hacia 1865.
J.Laurent.
Museo Municipal de Madrid*



*Plaza Mayor, finales del Siglo XIX.
Hauser y Menet. Biblioteca Nacional (Madrid)*



la Plaza Mayor se ajardinó en 1848, y así permaneció hasta mediados del Siglo XX. En esta época de las foto la atravesaba una línea de tranvía, la que hacía el recorrido Plaza Mayor - Carabancheles - Leganés.

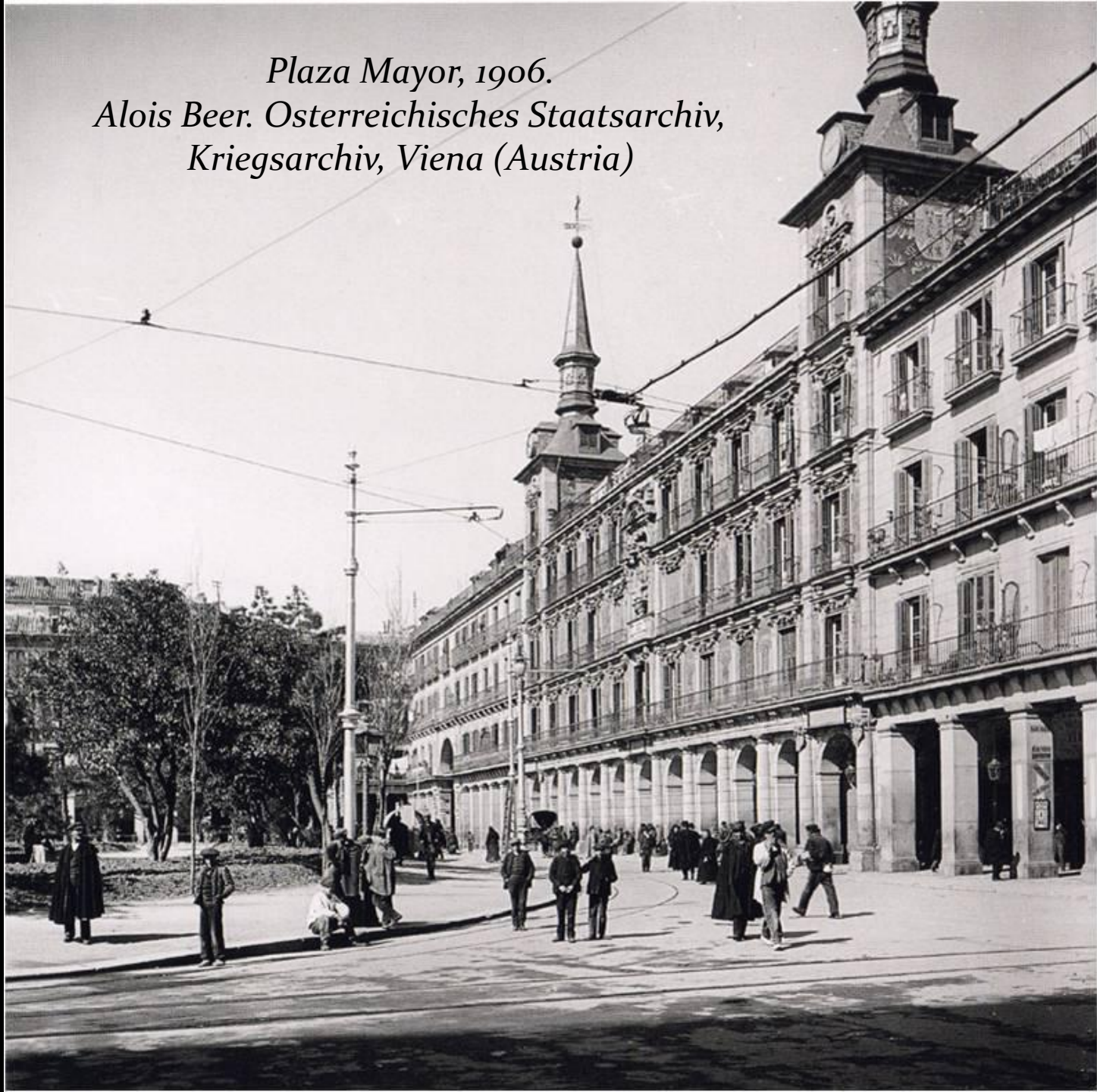
*Plaza Mayor, hacia 1895.
Levy. Colección Olmedilla*

Nótese la línea de tranvía



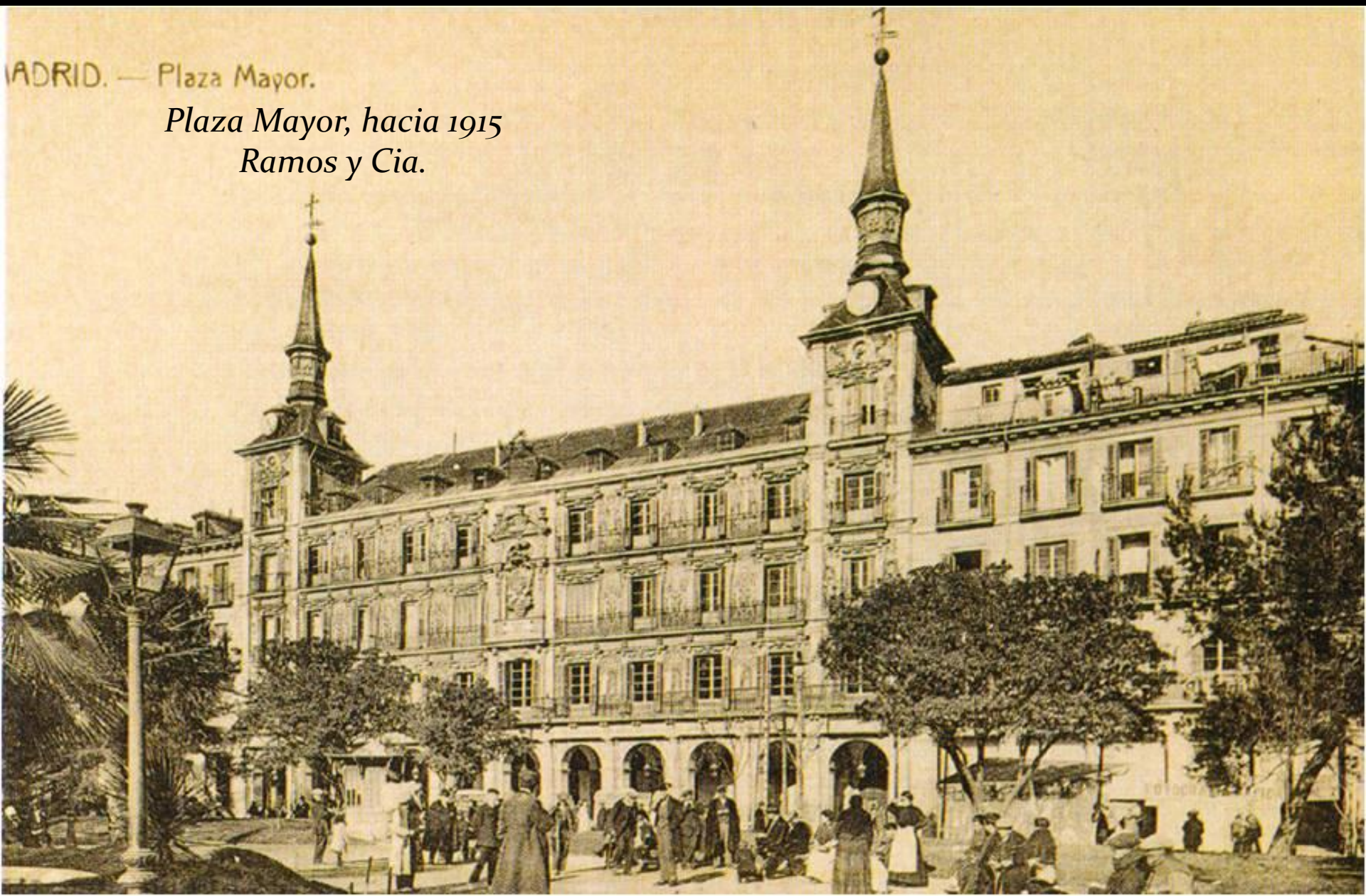


*Plaza Mayor, 1906.
Alois Beer. Osterreichisches Staatsarchiv,
Kriegsarchiv, Viena (Austria)*

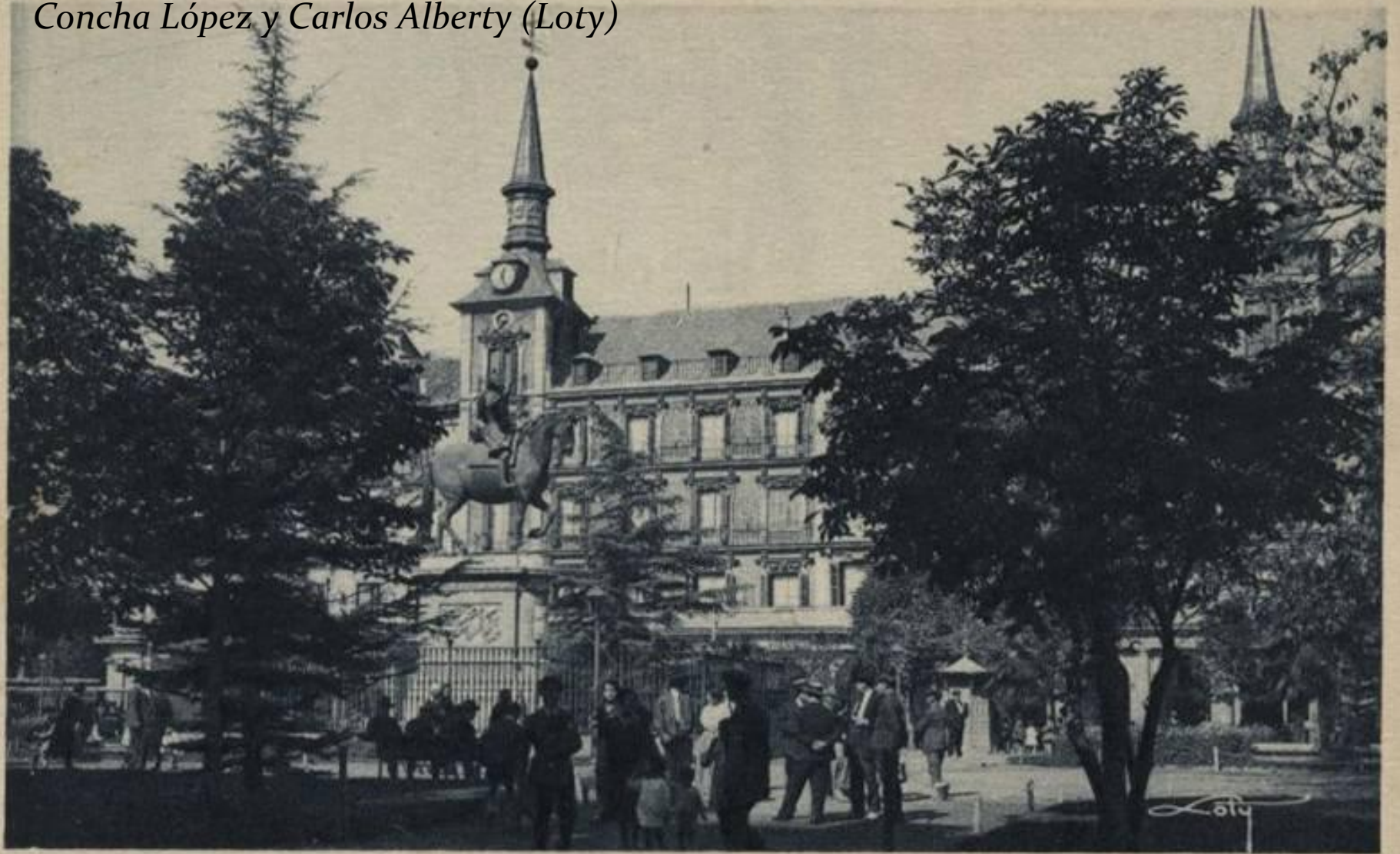


MADRID. — Plaza Mayor.

*Plaza Mayor, hacia 1915
Ramos y Cia.*



*Plaza Mayor, década de 1920
Concha López y Carlos Alberty (Loty)*



En la Plaza Mayor se instalaban, por Navidad, puestos de alimentos, como el de la siguiente foto. El Ayuntamiento los prohibió en 1944 y a partir de entonces solamente permitió los de adornos navideños, como conocemos hoy en día



*Plaza Mayor, hacia 1928
Autor desconocido.
Archivo Ediciones La Librería*

*Vista de la Plaza Mayor desde la torre de la
Iglesia de Santa Cruz, 1928.
Corral. Museo Municipal (Madrid)*



*Plaza Mayor, 1930.
Anónimo. Museo Municipal (Madrid)*



La Plaza Mayor de Madrid en 1930.



Por la plaza circularon los coches hasta la década de 1960. Una década antes habían dejado de circular por ella, también los tranvías.



*Plaza Mayor, 1932
Autor desconocido. Archivo de Ediciones La Librería*

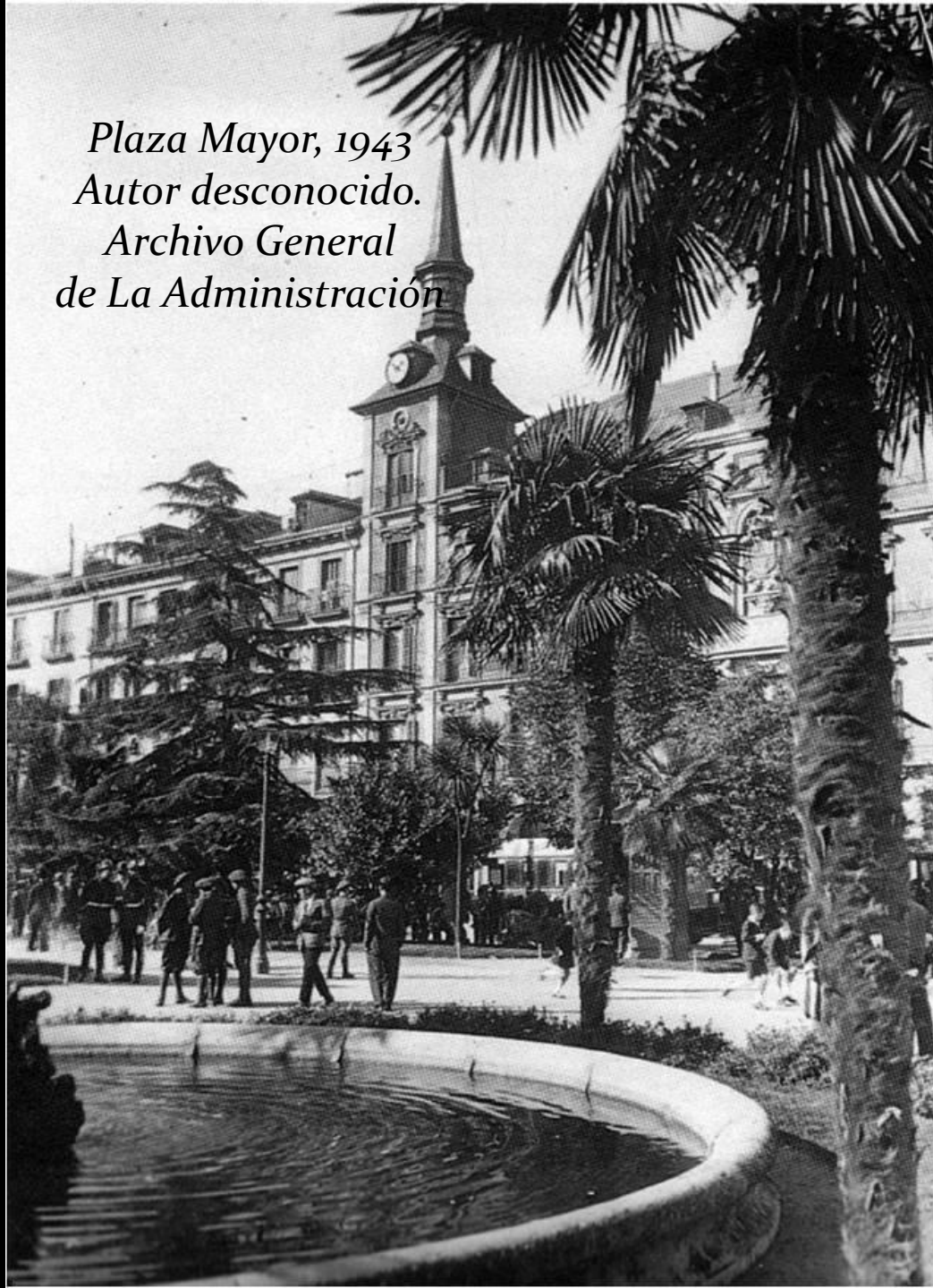


*Plaza Mayor, 1932
Autor desconocido. Archivo General de La Administración*



Durante la Guerra Civil

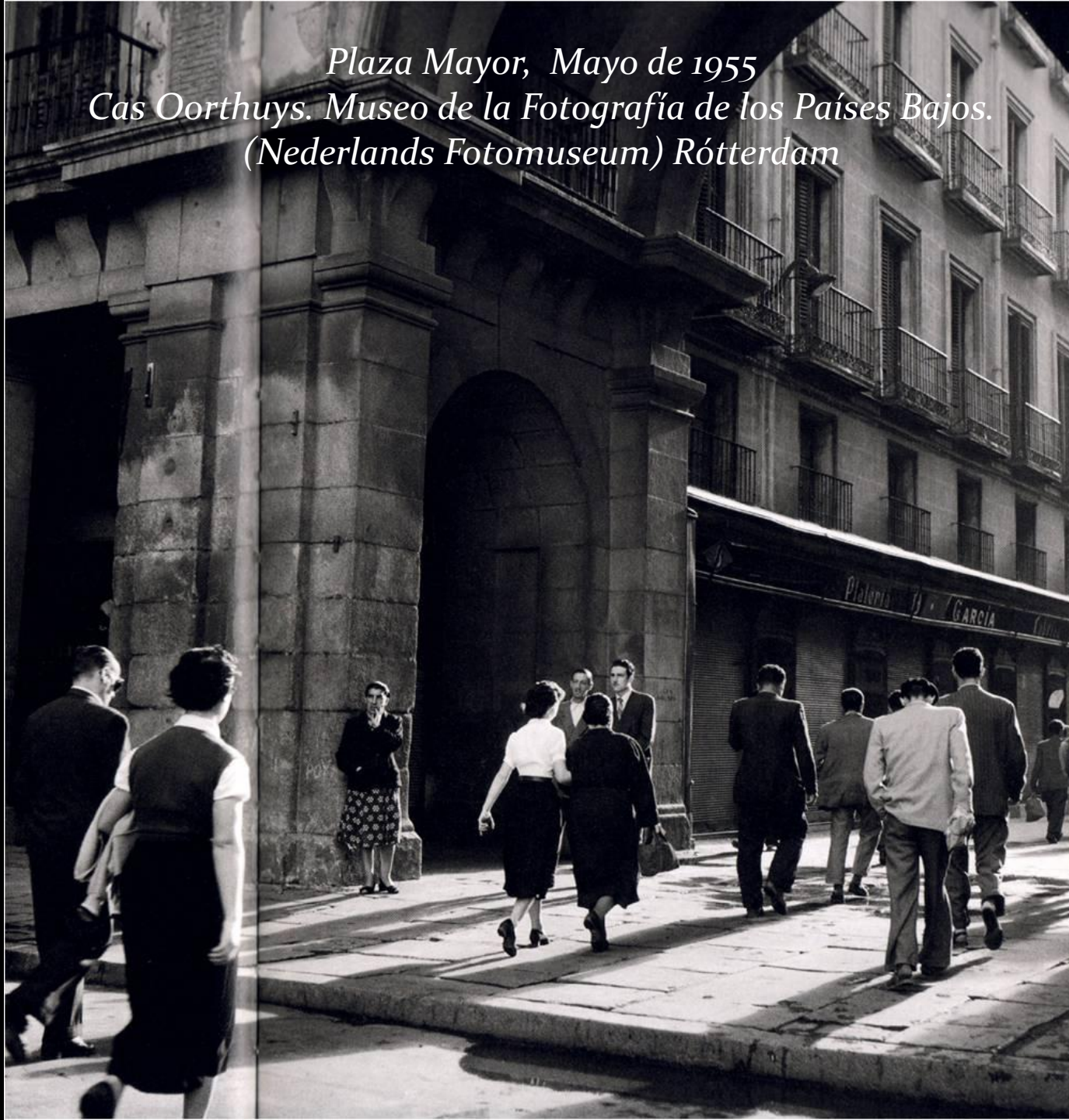
*Plaza Mayor, 1943
Autor desconocido.
Archivo General
de La Administración*



*Plaza Mayor, 1950.
Autor desconocido*



*Plaza Mayor, Mayo de 1955
Cas Oorthuys. Museo de la Fotografía de los Países Bajos.
(Nederlands Fotomuseum) Róterdam*





*Plaza Mayor, Mayo de 1955
Cas Oorthuys. Museo de la Fotografía de los Países Bajos.
(Nederlands Fotomuseum) Róterdam*



*Plaza Mayor, Navidades 1956.
Fondo Fotográfico Santos Yubero.
Archivo Regional de la Comunidad de Madrid*



Plaza Mayor, 1961
Archivo general de la Administración



*Plaza Mayor, 1961
Fondo Fotográfico
Santos Yubero. Archivo
Regional de la
Comunidad de Madrid*



Entre 1967 y 1969 se construyó el aparcamiento subterráneo que obligó a subir el nivel del pavimento y se realizó el adoquinado actual.



*Plaza Mayor, durante la construcción del aparcamiento subterráneo, 1968
Autor desconocido. Colección Izquierdo-Mariblanca (Madrid)*



La Plaza Mayor mide 129 x 94 metros, siendo más alargada en el eje este-oeste







Hoy la Plaza Mayor sigue siendo el espacio urbano más importante de la ciudad, congregando no solamente a madrileños, sino a miles de turistas que acuden a diversas festividades, o simplemente a disfrutar de una buena comida en este ambiente, sugerente y acogedor.











Casa de la Carnicería





fotoMadrid.com



Casa de la Panadería







EN HOMENAJE A FELIPE II
SE INAUGURARON EL DIA 10 DE OCTUBRE DE 1974 LAS OBRAS DE RESTAURACION
TOTAL DE ESTA PLAZA MAYOR DEDICADAS AL REINO DE NAVARRA Y A LA CIUDAD DE LEON
JOSÉ PINAL Y FERRAZ DE NORIAGA COMO SEÑAL DE EL EJERCICIO DE SU CARGO COMO
BIENO ACORDO EXHIBIR EN LA LAPONIA PARA PERPETUAR EL RECUERDO DEL SEÑOR
DON PRINCE FERDINAND DE ALBA Y DON JOSE MARIA SORER Y BALLE GUARDIA
COMO SEÑAL DE EL EJERCICIO DE SU CARGO EL DIA 10 DE JUNIO DE 1974 A OTRAS
DEBEN HABER CONCORDANTE IMPUESTO SE DEBE LA REALIZACION DE ESTAS OBRAS









FIN

